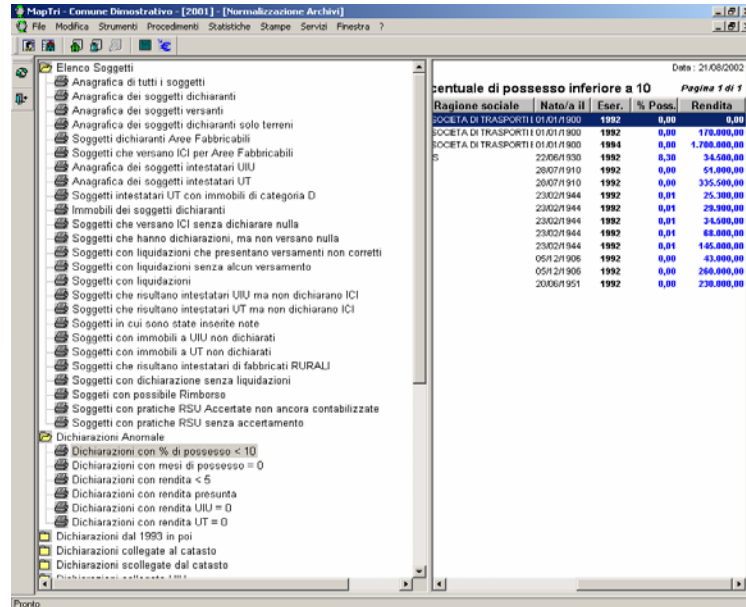


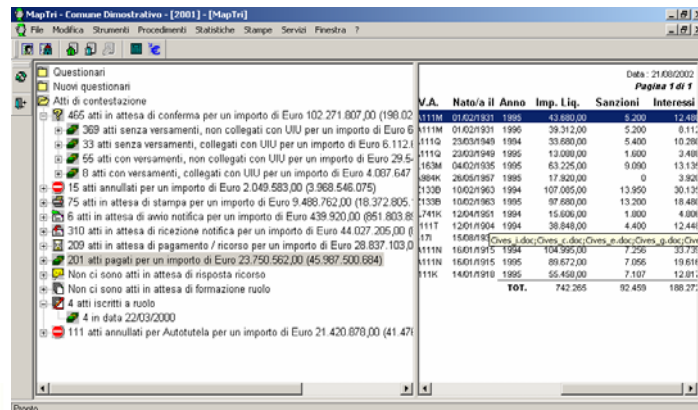
## MAPTRI-V INCROCI & VERIFICHE

Il programma **Incroci & Verifiche** è parte integrante della soluzione MAPTRI e si presenta come il punto di partenza per la costituzione e la bonifica della base dati tributaria, fornendo agli operatori uno strumento che permetta un continuo aggiornamento, controllo, gestione e verifica degli immobili, dei soggetti e delle dichiarazioni in relazione a tutti gli archivi presenti nel Comune stesso.



Vista l'esigenza, sempre più stringente, di controllare ed equamente suddividere l'entrata tributaria (di rilievo e di sostentamento per il bilancio dell'Ente Pubblico), l'applicativo si pone come potente strumento atto a bonificare e normalizzare la banca dati tributaria oltre che ad averne una rapida e puntuale consultabilità ed interrogazione. Gli avvisi di liquidazione e accertamento calcolati dall'applicativo, verranno stampati e spediti al Contribuente, e su ogni stampa il programma, oltre al recapito, evidenzierà tutti i dati dei calcoli con l'importo dei versamenti da effettuare.

Verrà inoltre stampata contemporaneamente la notifica che dovrà essere firmata e restituita al Comune, in quanto la data di notifica, registrata nel programma, permetterà di mettere automaticamente a ruolo quelle pratiche che non saranno state pagate nei tempi previsti.



Viene seguito in automatico l'intero iter dell'atto di contestazione dalla sua proposta, alla stampa, alla notifica, al pagamento, alla sua eventuale iscrizione a ruolo. L'applicativo propone i passaggi da uno stato all'altro la dove siano passati i termini previsti.

### CARATTERISTICHE TECNICHE

- Sistemi operativi WINDOWS 95/98/NT/2000/XP, OS/2, MAC, UNIX e conseguentemente interfaccia grafica standard, intuitiva, con possibilità di interconnessione fra i vari applicativi (OLE), indipendenza dei dispositivi di stampa, ecc.
- Base dei dati realizzata in ambiente relazionale SQL con architettura client/server. I prodotti possono utilizzare diversi database (SYBASE, MS-SQL SERVER, ORACLE, INFORMIX, ecc.). La standardizzazione di questo modello relazionale di data base consente tra l'altro una ampia scelta del server, sia in termini di prestazione che di costi, rendendo l'applicazione sostanzialmente indipendente dalla piattaforma hardware su cui risiedono i dati e consentendo l'uso dei più moderni e sicuri sistemi operativi di rete quali: WINDOWS NT/2000/2003, NOVELL, UNIX.
- Help contestuale in linea.
- Requisiti hardware minimi: Processore Pentium II, Memoria 64MB, Hard Disk 200 MB libera.

Il programma Incroci e Verifiche, integrato con tutti gli altri applicativi, è un indispensabile strumento per permettere all'operatore la comparazione tra i dati relativi ai vari programmi installati nel progetto, in modo da permettere il confronto, ad esempio, tra i dati provenienti dal catasto comunale con quelli delle pratiche edilizie, nonché dei servizi Demografici, nonché dei Rifiuti o dell'ICI, ecc.

Il programma prevede l'importazione di una serie di dati nei formati standard tra cui: Catasto Erariale (anche nel nuovo formato); Dichiarazioni SIGAI e/o SOGEI; Versamenti Anci-cnc; Archivio demografico (secondo proprio tracciato); Catasto Elettrico (fornitura Ancitel); Utente Elettriche (fornitura Ancitel); Ecc...

Inoltre è prevista la gestione dei condoni edilizi ai fini ICI dall'inserimento della dichiarazione derivante dalla pratica di condono e relativo versamento forfetario (2 euro a MQ come disposto dall'art. 2, comma 41, legge n. 350/2003 e chiarito nella Circolare 07/06/2004, n. 2/DPF) al successivo controllo e recupero dell'imposta sulla base della rendita definitiva attribuita dall'Agenzia del Territorio.

Esso è dotato dei seguenti moduli attivabili o disattivabili su richiesta:

- ▶ **Modulo creazione Catasto Comunale:** Si tratta di un modulo atto a creare il primo nucleo del Catasto Comunale partendo dai dati importati e adeguatamente bonificati.
- ▶ **Modulo Liquidazioni ICI:** Questo modulo provvede a fornire tutti gli strumenti necessari per controllare ed emettere le liquidazioni ICI secondo le più recenti normative.
- ▶ **Modulo Accertamenti ICI:** Questo modulo fornisce tutti gli strumenti necessari per controllare ed emettere gli Accertamenti ICI secondo le più recenti normative.
- ▶ **Modulo Accertamenti RSU:** Questo modulo provvede a fornire tutti gli strumenti necessari per controllare ed emettere gli Accertamenti RSU secondo le più recenti normative.